



# खोडमाशी, खोडसड, कॉलर रॉटचा रोखूया प्रादुर्भाव



डॉ. एस. बी. महाजन



डॉ. एम. पी. देशमुख



खोडामध्ये शिरून खोडमाशीच्या अळीने पोखरून केलेले नुकसान.



तंबाखूवरील पाने खाणारी अळी.

सोयाबीन पिकामध्ये पोषक हवामान स्थिती निर्माण होताच विविध कीड-रोगांचा प्रादुर्भाव झपाट्याने वाढतो. सद्यःस्थितीत खोडमाशी, तंबाखूवरील पाने खाणारी अळी या फिडींसह कोरडी मूळ व खोडसड तसेच कॉलर रॉट या रोगांचा प्रादुर्भाव वाढण्याची शक्यता आहे. त्यासाठी पिकाचे निरीक्षण करून नियंत्रणासाठी त्वरीत उपाय करणे अत्यंत आवश्यक आहे

अनुकूल वातावरणात सोयाबीन पिकावर विविध कीड व रोगांचा प्रादुर्भाव होतो. त्यामुळे उत्पादनात लक्षणीय घट येते. सध्याची हवामान स्थिती ही विविध कीड-रोगांचा प्रादुर्भाव होण्यासाठी पोषक आहे. या काळात सोयाबीन पिकावर प्रादुर्भाव झपाट्याने वाढण्याची शक्यता आहे. सोयाबीन पिकाचे या कीड-रोगांच्या प्रादुर्भावापासून वेळीच संरक्षण न केल्यास उत्पादनात मोठी घट येण्याची शक्यता आहे. नियंत्रणासाठी सोयाबीन पिकावर येणाऱ्या कीड-रोगांची ओळख, नुकसान, नियंत्रणाचे उपाय तसेच घ्यावयाची काळजी याबाबत माहिती असणे अत्यंत आवश्यक आहे. जेणेकरून वेळीच प्रभावी नियंत्रण मिळविता येईल.

## खोडमाशी

- प्रौढ खोडमाशी देठावर व पानावर अंडी घालते. अंड्यांतून २ ते ७ दिवसांत पाय नसलेली पांढरी अळी बाहेर येते.
- ही अळी पानाच्या देठातून मुख्य खोडात किंवा फांदीत छिद्र करून आतील भाग पोखरून खाते.
- रोपावस्थेत प्रादुर्भाव झाल्यास रोपांवर विपरीत परिणाम होतो.

### फवारणी (प्रति लिटर पाणी)

- इथिऑन (५० ई.सी.) १ ते ३ मिलि किंवा
- लॅम्बडा सायहॅलोथ्रीन (४.९ टक्के सीएस) ०.६ मिलि किंवा
- क्लोरअॅन्ट्रॉनिलीप्रोल (१८.५ एससी) ०.३ मिलि.

## तंबाखूवरील पाने खाणारी अळी (स्पोडोप्टेरा लिट्युरा)

- या बहुभक्षी किडीचा प्रादुर्भाव ऑगस्ट महिन्यात आढळतो.
- मादी पतंग पानावर पुंजक्यात अंडी घालते. अंड्यातून निघालेल्या अळ्यां सामूहिकपणे पानाचा हिरवा माग खाते. त्यामुळे पाने जाळीदार दिसतात.
- जास्त प्रादुर्भावामध्ये झाडावर पाने शिल्लक राहत नाहीत.

### उपाययोजना

- हेक्टरी ५ या प्रमाणे स्पोडोलेयुरचा वापर करून कामगंध सापळे व प्रकाश सापळे लावावेत.
- सोयाबीन पिकाच्या बाजूने एरंडी या सापळा पिकाची एक ओळ लावावी.
- एकरी २० ते २५ पक्षी थांबे उभारावेत.
- आर्थिक नुकसान पातळी : फुलोऱ्यापूर्वी १० अळ्या प्रति मीटर ओळीत.
- फवारणी (प्रति लिटर पाणी) :
  - इन्डोक्झाकार्ब (१५.८ ई.सी.) ०.६६ मिलि किंवा
  - फ्लूबेन्डायमाइड (२० टक्के डब्ल्यूजी) ०.६ ग्रॅम किंवा
  - स्पिनेटोरॅम (११.७० टक्के एससी) ०.९ मिलि किंवा
  - टेट्रानिलीप्रोल (१८.१८ टक्के एससी) ०.६ मिलि किंवा
  - नोव्हेल्युरॉन (५.२५ टक्के) अधिक इन्डोक्झाकार्ब (४.५० टक्के) (एस.सी.) (संयुक्त) १.६ मिलि किंवा
  - ऑसिटामीप्रॉड (२५ टक्के) अधिक बायफेन्थ्रीन (२५ टक्के) (डब्ल्यूजी) (संयुक्त) ०.५ मिलि

- डॉ. एस. बी. महाजन, ९४२९१ २८३३३ (कृषी संशोधन केंद्र, कसबे डिग्रज, जि. सांगली)

## मुख्य रोग

### कोरडी मूळ व खोडसड (चारकोल रॉट)

- पावसाने ओढ दिल्यास किंवा पाण्याचा ताण पडल्यास रोगाचा प्रादुर्भाव वाढतो.
- रोपावस्थेत जास्त लागण दिसून येते.
- लागण जमिनीलगतच्या खोडावर तसेच मुळावर धुरकट काळपट डागांनी होते. खोडाची आणि मुळाची साल रोगप्रस्त झाल्यामुळे अन्न पुरवठा होत नाही. त्यामुळे पाने पिवळी पडून गळतात.
- प्रादुर्भावप्रस्त जमिनीलगतच कोलमडतात, मरतात.
- रोगट खोडावर आणि मुळावर काळ्या बुरशीची बीजे दिसून येतात.

### उपाययोजना

- लागवडीपूर्वी शिफारशीनुसार बीजप्रक्रिया करणे अत्यंत आवश्यक आहे.

- जमिनीत निवोंळी देप किंवा तत्सम सेंद्रिय खतांचा वापर वाढवावा.
- पिकास पाण्याचा ताण पडणार नाही याची काळजी घ्यावी.
- रोगट झाडे उपटून नष्ट करावीत.

### कॉलर रॉट

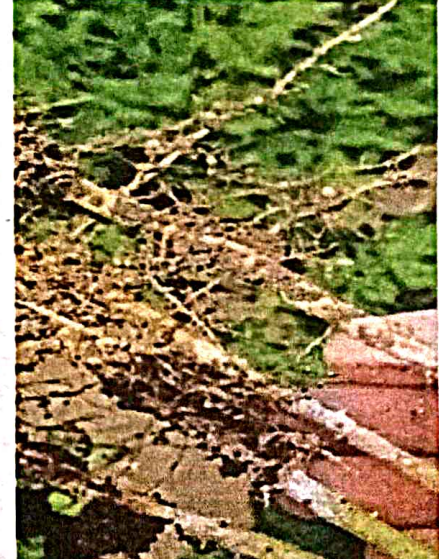
- लागवडीमध्ये जास्त काळ अतिरिक्त पाणी साठून राहिल्यास रोगाची लागण होते.
- झाडाचे मूळ व खोड यामधील भागात बुरशीची पांढरी वाढ दिसते.
- प्रादुर्भावप्रस्त भागाची सड होते. झाड सुकते व मरते.

### उपाययोजना

- रोगप्रस्त झाडे उपटून नष्ट करावीत.
- ट्रायकोडर्मा व्हिरीडी १० ग्रॅम प्रति लिटर पाण्यातून मुळाजवळ आळवणी करावी.



चारकोल रॉटचा प्रादुर्भाव.



कॉलर रॉटची लक्षणे.